



I Aplicación

La válvula INNOVA tipo K es una válvula neumática de simple asiento de desvío para aplicaciones higiénicas.

I Diseño y características

Diseño higiénico según EHEDG.

Junta de perfil específico asegura su fiabilidad en condiciones de trabajo adversas.

Diseño higiénico de la junta permite una limpieza perfecta.

Actuador neumático de simple efecto.

Montaje normalmente abierta (NO) con la simple inversión del actuador neumático.

Fácil desmontaje piezas internas aflojando una abrazadera clamp.

Linterna abierta permite inspección visual de obturación del eje.

Cuerpo orientable 360°.

La válvula está autorizada para incorporar el símbolo 3-A.

Nota: Consultar las opciones de las válvulas autorizadas

para incorporar el símbolo 3-A.



Standard Number 53-06

I Especificaciones técnicas

Materiales:

Piezas en contacto con el producto *AISI 316L (1.4404)*

Otras piezas de inoxidable *AISI 304 (1.4301)*

Junta *EPDM*

Acabados superficiales:

Interno *Pulido brillante Ra ≤ 0,8 μm*

Externo *Mate*

Tamaños disponibles

DIN 11850 DN 25 - DN 100

ASME BPE OD 1" - OD 4"

Conexiones

Soldar

Limites de operación:

Tª de trabajo -10 °C a +121 °C (EPDM) 14 °F a 250°F

+140 °C (SIP, máx. 30 min) 284 °F

Máxima presión de trabajo 10 bar 145 PSI

Mínima presión de trabajo Vacío

Presión aire comprimido 6-8 bar 87-116 PSI

I Opciones

Actuador neumático doble efecto.

Juntas en FPM, HNBR.

Otras conexiones.

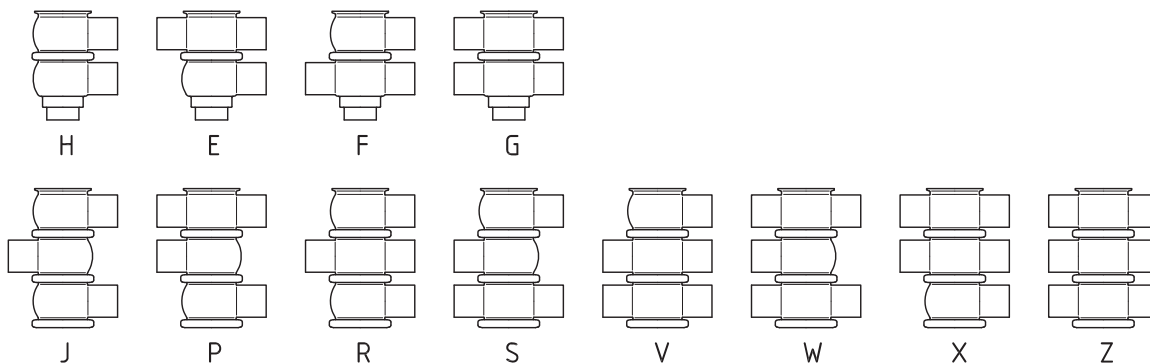
Cabezal de control C-TOP y C-TOP+.

Detectores de posición externos.

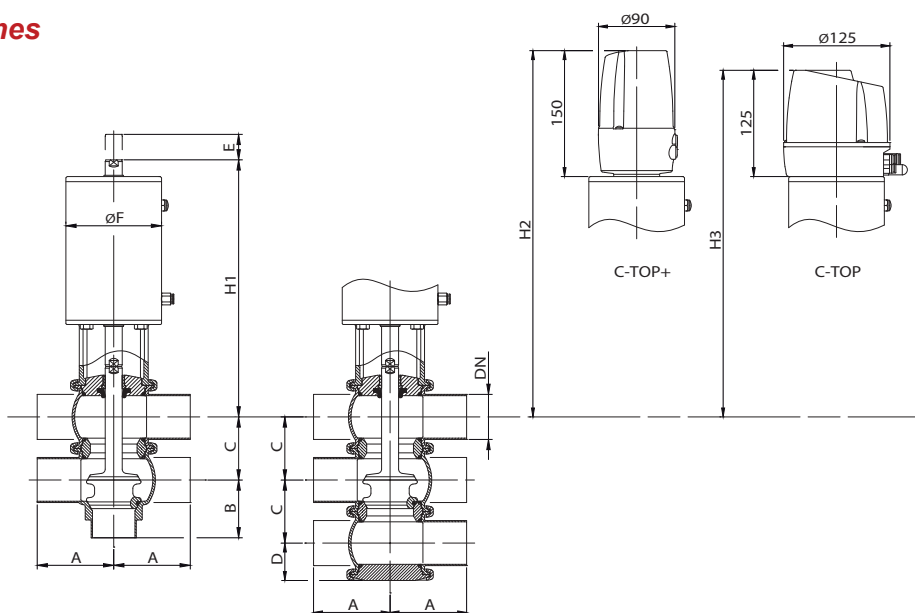
Acabado superficial Ra ≤ 0,5 μm.



I Combinaciones de cuerpos



I Dimensiones



	DN	Tubo Ø	A	B	C	D	E	Ø F	H ₁	H ₂	H ₃	kg
DIN	25	29 x 1,5	50	50	50	32	18	87	230	367	342	5,2
	40	41 x 1,5	85	60	62	38	20	87	240	377	352	6,6
	50	53 x 1,5	90	68	74	44	26	112	302	433	408	11
	65	70 x 2,0	110	81	92	53	29	143	348	485	460	19
	80	85 x 2,0	125	90	107	60	27	143	355	492	467	22
	100	104 x 2,0	150	125	127	70	29	216	382	516	491	39
OD	1"	25,4 x 1,65	50	50	46	30	14	87	236	369	344	5,2
	1½"	38,1 x 1,65	85	60	59	36	17	87	245	379	354	6,6
	2"	50,8 x 1,65	90	68	72	43	23	112	306	434	409	11
	2½"	63,5 x 1,65	110	81	86	50	23	143	356	488	463	19
	3"	76,2 x 1,65	125	90	99	56	19	143	367	496	471	22
	4"	101,6 x 2,11	150	125	124	69	26	216	386	517	492	39

*Los pesos corresponden a la combinación de cuerpo H



Presión máxima en bar / PSI sin fugas en el asiento.

Combinación de actuador / cuerpo válvula y dirección de presión	Presión aire [bar] / [PSI]	Posición obturador	OD 1" DN 25	OD 1½" DN 40	OD 2" DN 50	OD 2½" DN 65	OD 3" DN 80	OD 4" DN 100
			[bar] / [PSI]					
	-	NC	10 / 145	5,7 / 82	5,1 / 74	5,1 / 74	4,4 / 64	4,7 / 68
	6 / 87	NC	10 / 145	7,4 / 107	4,5 / 65	5,6 / 81	4,7 / 68	10 / 145
	-	NO	10 / 145	6 / 87	6,1 / 89	6,3 / 91	5,3 / 77	5,6 / 81
	6 / 87	NO	10 / 145	8,2 / 119	5,6 / 81	5,9 / 85	5,2 / 76	10 / 145
	6 / 87	A/A	10 / 145	10 / 145	10 / 145	10 / 145	10 / 145	10 / 145
	6 / 87	A/A	10 / 145	10 / 145	10 / 145	10 / 145	10 / 145	10 / 145

Presión máxima en bar / PSI contra la cual la válvula puede abrir.

Combinación de actuador / cuerpo válvula y dirección de presión	Presión aire [bar] / [PSI]	Posición obturador	OD 1" DN 25	OD 1½" DN 40	OD 2" DN 50	OD 2½" DN 65	OD 3" DN 80	OD 4" DN 100
			[bar] / [PSI]					
	-	NC	10 / 145	7,9 / 115	10 / 145	9 / 131	7,6 / 110	7,7 / 111
	6 / 87	NC	10 / 145	10 / 145	10 / 145	8,6 / 125	7,7 / 111	10 / 145
	-	NO	10 / 145	7,1 / 102	10 / 145	8,3 / 121	7,1 / 102	5,4 / 78
	6 / 87	NO	10 / 145	9,1 / 132	9,7 / 141	8,4 / 121	7 / 102	10 / 145

A = Aire
P = Presión producto

NC = Válvula normalmente cerrada
NO = Válvula normalmente abierta
A/A = Válvula doble efecto

Nota: Valores válidos para actuador estándar.

Para presiones diferentes se puede montar actuadores de tamaño superior.

