

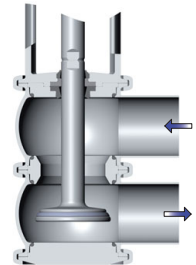


I Application

La vanne INNOVA de type N est une vanne à clapet simple siège qui a pour fonction de fermer les circuits pour les applications sanitaires.

Vanne conçue pour le flux de produit en direction du corps supérieur vers le corps inférieur.

Pour éviter les coups de bélier, l'arrêt fonctionne de bas en haut contre la direction du flux.



I Conception et caractéristiques

Joint de siège au profil spécifique, assure sa fiabilité dans des conditions difficiles de fonctionnement.

La conception hygiénique du joint permet un nettoyage parfait.

Actionneur pneumatique simple effet.

Vanne normalement fermée (NF) dans sa version standard.

Montage normalement ouvert (NO) par simple inversion de l'actionneur pneumatique.

Démontage facile des pièces internes en démontant le raccord Clamp.

Lanterne ouverture, permet l'inspection visuelle de l'axe de la vanne.

Corps orientable à 360°.

I Spécifications techniques

Matériaux :

Pièces en contact avec le produit *AISI 316L (1.4404)*

Autres pièces en acier inoxydable *AISI 304 (1.4301)*

Joint *EPDM*

Finition superficielle :

Interne *Polie brillante Ra ≤ 0,8 µm*

Externe *Mate*

Tailles disponibles :

DIN 11850 *DN 25 - DN 100*

ASME BPE *OD 1" - OD 4"*

Connexions : *Souder*

Limites de fonctionnement :

Température de fonctionnement (EPDM) *-10 °C à +121 °C 14 °F à 250 °F*

Température SEP, max. 30 min *+140 °C 284 °F*

Pression maximale de fonctionnement *10 bar 145 PSI*

Pression minimale de fonctionnement *Vide Vide*

Pression d'air comprimé *6-8 bar 87-116 PSI*

Connexion d'air *G 1/8 (BSP)*

I Options

Actionneur pneumatique double effet.

Joints en FPM, HNBR.

Autres raccords.

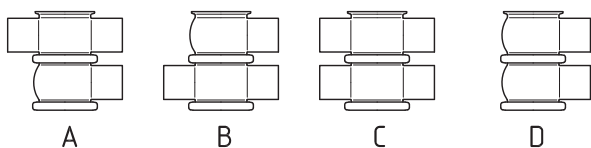
Tête de commande C-TOP+.

Détecteurs de position externes.

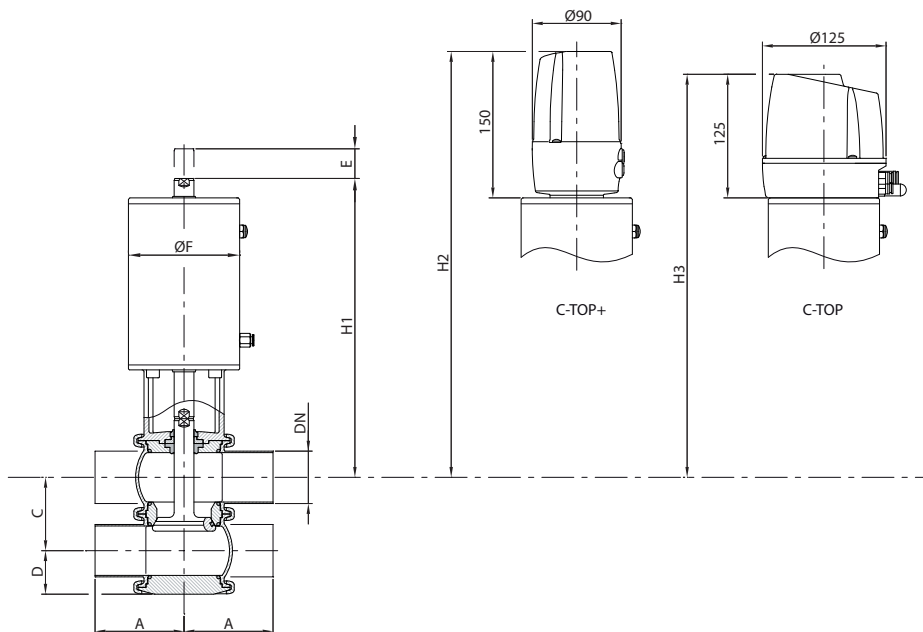
Finition superficielle Ra ≤ 0,5 µm.



I Combinaisons des corps



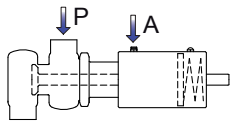
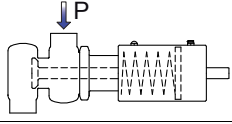
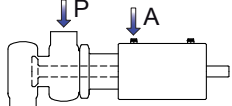
I Dimensions



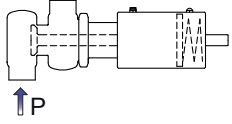
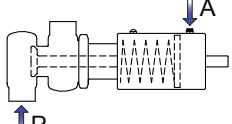
	DN	Pipe ø	A	C	D	ø F	E	H ₁	H ₂	H ₃	kg
DIN	25	29 x 1,5	50	50	32	87	11	228	367	342	5,7
	40	41 x 1,5	85	62	38	87	21	238	377	352	7,0
	50	53 x 1,5	90	74	44	112	28	300	433	408	11
	65	70 x 2,0	110	92	53	143	31	346	485	460	20
	80	85 x 2,0	125	107	60	143	29	353	492	467	22
	100	104 x 2,0	150	127	70	216	31	381	516	491	39
OD	1"	25,4 x 1,65	50	46	30	87	15	226	369	344	5,7
	1½"	38,1 x 1,65	85	59	36	87	24	237	379	354	7,0
	2"	50,8 x 1,65	90	72	43	112	31	399	434	409	11
	2½"	63,5 x 1,65	110	86	50	143	37	343	488	463	20
	3"	76,2 x 1,65	125	99	56	143	37	349	496	471	22
	4"	101,6 x 2,11	150	124	69	216	33	379	517	492	39



Pression maximale en bar/PSI sans fuites dans le siège.

Combinaison de l'actionneur/corps vanne et sens de pression	Pression d'air [bar] / [PSI]	Position du clapet	OD 1" DN 25	OD 1½" DN 40	OD 2" DN 50	OD 2½" DN 65	OD 3" DN 80	OD 4" DN 100
			[bar] / [PSI]					
	6 / 87	NO	10 / 145	7,4 / 107	4,5 / 65	5,6 / 81	4,7 / 68	10 / 145
	-	NF	10 / 145	6 / 87	6,1 / 89	6,3 / 91	5,3 / 77	5,6 / 81
	6 / 87	DE	10 / 145	10 / 145	10 / 145	10 / 145	10 / 145	10 / 145

Pression maximale en bar/PSI contre la quelle la vanne peut ouvrir.

Combinaison de l'actionneur/corps vanne et sens de pression	Pression d'air [bar] / [PSI]	Position du clapet	OD 1" DN 25	OD 1½" DN 40	OD 2" DN 50	OD 2½" DN 65	OD 3" DN 80	OD 4" DN 100
			[bar] / [PSI]					
	-	NO	10 / 145	7,9 / 115	10 / 145	9 / 131	7,6 / 110	7,7 / 111
	6 / 87	NF	10 / 145	9,1 / 132	9,7 / 141	8,4 / 121	7 / 102	10 / 145

A = Air
 P = Pression produit
 NF = Vanne normalement fermée
 NO = Vanne normalement ouverte
 DE = Vanne double effet

Observation : Valeurs données pour un actionneur standard.
 Pour des pressions différentes, il est possible de monter des actionneurs de taille supérieure.



FT.INNOVA-M.3.FR_0719